

FJC-ZRS697 人脸识别门禁

FJC-ZRS697系列人脸识别产品，采用全新铝合金超薄外观设计，搭载200W超宽动态双目摄像头，内嵌AI芯片及深度学习人脸识别算法、活体检测技术，自适应逆光、强光、暗光等各种环境变化，实现≤0.3s快速人脸识别通行，适用于楼宇、园区、社区等人行场景。



HDR宽动态



7寸LCD屏



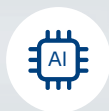
0.3秒识别



活体检测



抗强光逆光



AI芯片

FJC-ZRS697 技术规格

材质工艺	铝合金钢化玻璃
外观颜色	银色
规格尺寸	225*114*66mm (含帽檐, 不含立柱)
操作系统	Linux
存储	1G DDR+8G Flash
屏幕参数	7寸IPS触摸屏, 分辨率1024*600
摄像头	彩色/红外镜头200万像素、超宽动态
工作电压	DC9-24V
设备功率	≤12W
刷脸开门	识别距离0.3~1.5M
IC卡开门	读卡距离≤2.5CM
密码开门	默认8位密码开门 (管理员密码、个人密码)
二维码开门	扫码距离0.2M~0.4M
人脸识别时间	最快可至0.3s, 双目活检1s内
人脸库容量	标准容量5万, 最大10万人脸
卡号容量	ID模式20万, IC模式无限制
通讯方式	RJ45、WIFI
IO接口	TTL接口、RS232、RS485接口、韦根输出、门磁输入、开门信号输出、报警输入、RJ45网口、按钮输入、电源输入
工作温度	-25°C~+55°C
工作湿度	≤90%, 无凝露
防护等级	IP65
适用环境	室内、室外

免责声明: 所有资料经过仔细核对, 富士智能保留因改变产品而变更设计的权利, 恕不再另行通知, 具体产品及业务请咨询销售代表。