

## FJC-Z2689系列摆闸

FJC-Z2689系列智慧摆闸产品采用304不锈钢和冷轧板喷涂加工一体成型，产品根据配置电机不同，分国产/进口伺服电机版和国产直流无刷电机版，该系列产品使用光栅检测技术，配备64对电眼，集成门禁、人脸、二维码扫描器、主控器、光栅、报警、语音系统一体。



国产/进口  
伺服电机



国产直流  
无刷电机



光栅检测



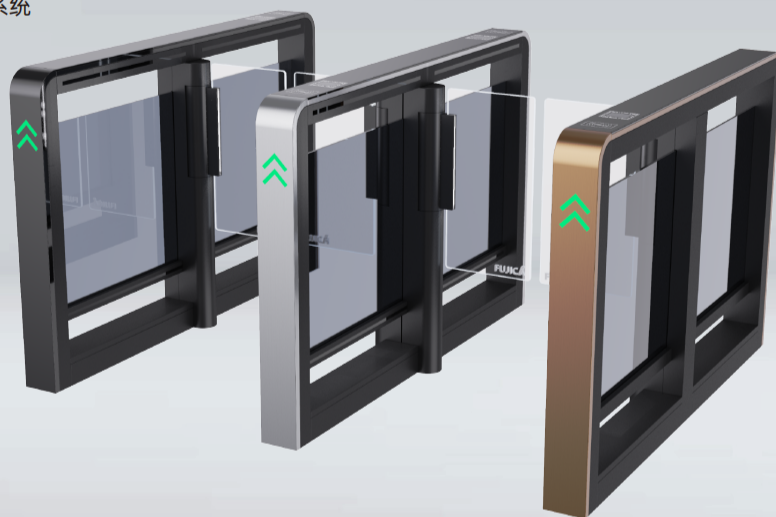
集成度高



双语播报



超薄机身



### FJC-Z2689 技术规格

外观颜色	典雅黑、香槟金、不锈钢原色
机箱材质	冷轧板+304不锈钢
上盖材质	钢化玻璃 或 304不锈钢
闸板材质	钢化玻璃 或 亚克力
箱体尺寸(L*W*H)	1500*118*980mm
通道宽	600 ~ 1200mm
工作电压	AC 220V/110V±10% 50/60Hz
整机功率（国产直流无刷电机）	单机芯≤50W，双机芯≤100W
整机功率（国产/进口伺服电机）	单机芯≤120W，双机芯≤250W
开关闸速度	0.5S ~ 1.5S
通行速度	常闭模式25人/分钟，常开模式40人/分钟
平均无故障运行次数	2000万次
通讯协议	RS485或TCP/IP
工作温度	-25℃ ~ +70℃
工作湿度	≤95%，无凝露
适用环境	室内

免责声明：所有资料经过仔细核对，富士智能保留因改变产品而变更设计的权利，恕不再另行通知，具体产品及业务请咨询销售代表。